



A Fibra Óptica Brasileira



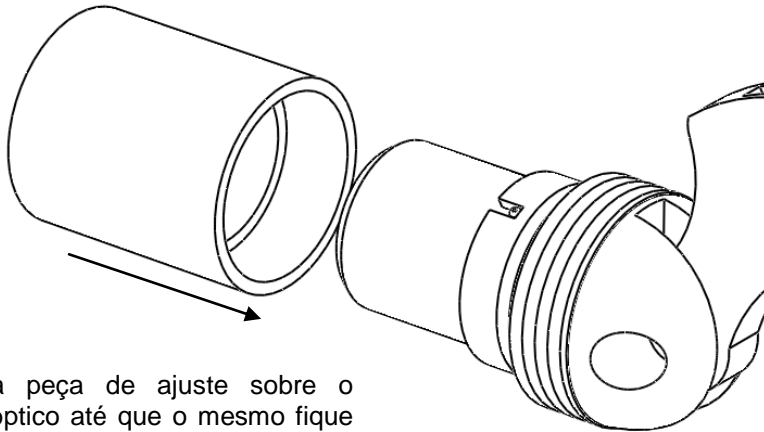
LÂMPADA FRONTAL *TOPKNOT LAMP*

MANUAL DE INFORMAÇÕES AO USUÁRIO
E CONDIÇÕES DE GARANTIA.

ATENÇÃO:

Não utilize este equipamento sem antes consultar este manual.

MONTAGEM DO REGULADOR DE FOCO:



Acoplar a peça de ajuste sobre o conjunto óptico até que o mesmo fique devidamente encaixado.

CARREGADOR

Durante a recarga do *Topknot Lamp*, a lanterna não poderá ser utilizada para evitar acidentes de trabalho.

O carregador possui um LED indicativo para visualização do momento em que a lanterna estará completamente carregada, sendo a cor vermelha para carga incompleta e verde quando a carga estiver completa.

LIMPEZA*

1. Desligar a unidade antes de realizar a limpeza.
2. Jamais execute a limpeza do produto durante carregamento.
3. Utilizar pano macio levemente umedecido com uma solução de detergente neutro para limpeza da carneira e demais partes do *Topknot lamp* (com exceção da lente do conjunto óptico), o acabamento em couro poderá ser removido para facilitar a higienização do mesmo.
4. Não esterilizar nenhum dos componentes.
5. Não utilizar a lanterna até que esteja totalmente seca.

*Recomendamos a realização dessa tarefa mensalmente

Obs: Evite utilizar panos encharcados com produtos líquidos de limpeza, a fim de evitar a penetração do excesso do produto na luminária ou na caixa do circuito pode danificar os componentes internos.

LISTA DE PEÇAS PARA REPOSIÇÃO:

As peças de reposição podem ser enviadas ao cliente somente em caso de falha do produto ou danificação da mesma durante o processo de fabricação do da lanterna *Topknot Lamp*.

Acabamento em couro:



Peça de couro com espuma para maior conforto e ajuste no perímetro cranial, pode ser limpa com solução de detergente.

Carregador de bateria:



Carregador AC/DC com LED indicativo de estado da bateria

Peça de ajuste do foco:



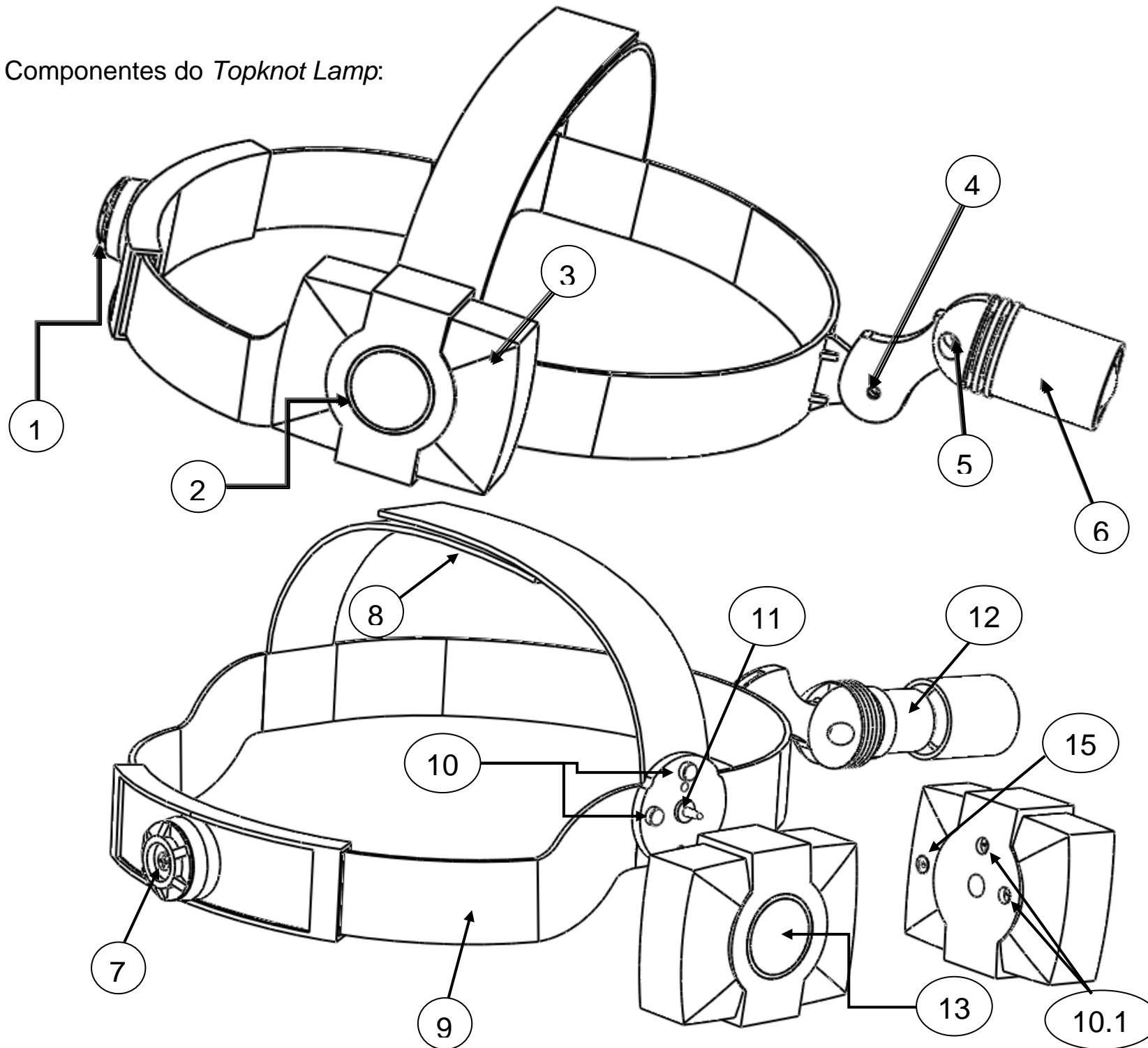
Dispositivo acoplado sobre o conjunto óptico responsável pelo ajuste do foco, a abertura do foco varia rotação do dispositivo em seu próprio eixo com variação de apenas 90°, qualquer esforço a mais pode danificar o controle do foco.

Bateria reserva com acoplamento rápido:



Bateria reserva com acoplamento rápido (visualizar na lista de componentes).

Componentes do Topknot Lamp:



Legenda

1. Ajuste do perímetro cranial
2. Visor de sinalização
3. Caixa de controle
4. 1º Grau de articulação
5. 2º Grau de articulação
6. Peça de ajuste do foco
7. Parafuso de fixação do ajuste cranial
8. Ajuste da carneira
9. Carneira preta
10. Contatos do LED
- 10.1 Acoplamento rápido
12. Pino guia da bateria
13. Conjunto óptico
14. Botão liga/desliga
15. Pino de carregamento

MATERIAIS: SUPORTE CRANIAL COM PROJETOR ILUMINADOR COM AJUSTE DE FOCO E ALOJAMENTO DE BATERIA COM BOTÃO LIGA-DESLIGA;

INTRODUÇÃO

Fabricado com LED's de alta qualidade, este sistema óptico proporciona um campo de iluminação homogêneo, livre de aberrações cromáticas, como ilustrado na figura abaixo.



Topkont Lamp com abertura total do foco apresenta spot size com diâmetro de 150mm a uma distância de 400mm da fonte de luz.

Consiste de um projetor de luz com ótima distância focal e sistema de ajuste do diâmetro do *spot size* sem alteração na intensidade e temperatura de cor.

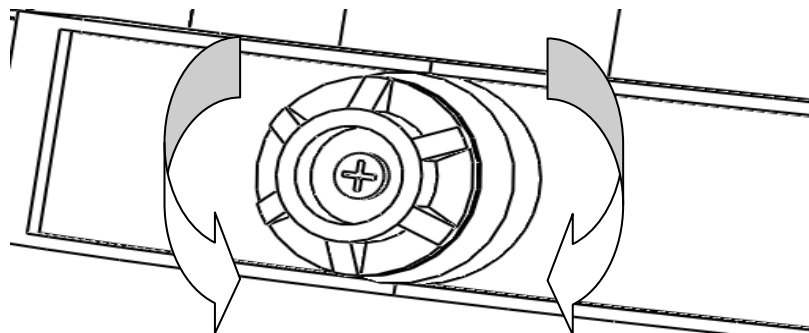
Montado em um suporte cranial com ajuste do perímetro encefálico. Revestimento de couro proporcionando conforto e ergonomia suficiente para uso prolongado e confortável fixação na cabeça do usuário deixando suas mãos livres.

O projetor de luz fica posicionado entre os olhos do usuário fazendo o *spot* de luz iluminar no mesmo sentido da visão ou algum outro direcionamento que o usuário necessite utilizar.

Um efeito interessante que podemos notar é a virtual ausência de sombras, pois as mesmas são formadas atrás dos objetos iluminados, dando a impressão a quem está usando este equipamento da “inexistência de sombra”.

É possível o uso de óculos de correção convencional em conjunto com a Lâmpada Frontal *Topknot Lamp* da Luxtec.

Para utilizar, colocar na cabeça, com o projetor de luz a frente à testa, um pouco acima dos olhos e ajustar na melhor fixação cranial através do sistema de regulação ajustável para o crânio (perímetro encefálico) esse procedimento é realizado através do manípulo localizado na parte posterior da carneira, para realizar a regulação basta pressionar e girar o manípulo no sentido anti-horário para diminuir o perímetro da carneira proporcionando um ajuste mais “fechado” e no sentido horário para abrir ou afrouxar a carneira.



ESPECIFICAÇÕES TÉCNICAS PARA O MODELO HEAD-LAMP:

Dados específicos:		
Autonomia:	1 hora	Alta intensidade de luz
	2 - 3 horas	Média intensidade de luz
	3 - 5 horas	Baixa Intensidade de Luz
Tipo da Luz:	Branco frio de 5500K	
Iluminação máxima:	30500Lux – 200mm	
Diâmetro do <i>spot light</i> x distância: (Abertura máxima do foco)	100 mm – 330 mm 200 mm – 620 mm 300 mm – 900 mm 400 mm – 1220 mm	
Alcance máximo:	200 metros	
Vida útil do LED:	25.000 horas de vida contínua	
Vida útil do indicador luminoso:	20.000 horas de vida contínua	
Peso do Foco:	Aproximadamente 700g	
Emissão UV:	Livre de emissão UV	
Ambiente de operação:	+ 5 °C ~ + 40 °C	
Tipo de Bateria:	Ion-li	
Dados do carregador:		
Tipo da fonte:	AC/DC	
Tensão de rede para o carregador:	80 ~ 240 Vac – 50/60Hz	
Tensão de saída:	4,2 Vdc	
Corrente de saída:	500 mA	
Tempo de carga:	Aproximadamente 4h	
Vida útil do indicador luminoso:	20.000 horas de vida contínua	

NÚMERO DE SÉRIE DESTE PRODUTO:

ATENÇÃO: Este sistema foi projetado para trabalhar segundo as especificações contidas neste manual, desde que operado por profissional habilitado e segundo as instruções aqui contidas.

Verificar o equipamento e materiais antes de sua utilização; havendo algum dano ou problema, não deve ser utilizado antes de reparado; para isso entrar em contato com o fabricante.

Este equipamento não deve ser reparado ou modificado por terceiros sob pena de acarretar em descaracterização das especificações originais, perdendo, de imediato, sua garantia. Sua manutenção deve ser executada pelo fabricante ou por representante legalmente autorizado para tanto.

Qualquer dúvida que não tenha sido sanada pelos textos e desenhos fornecidos neste manual, entrar em contato com nosso pessoal de suporte técnico no endereço abaixo.

CUIDADOS ESPECIAIS:

- 1) Manuseio deste equipamento não apropriado para crianças;
- 2) Cuidado com quedas ou calor excessivo;
- 3) Evitar ambientes com umidade excessiva, muito menos imersão;
- 4) Uso inapropriado, falta de manutenção, alterações indevidas invalidam a garantia do equipamento;
- 5) Limpeza do equipamento usar apenas pano úmido em mistura de água e detergente neutro.
- 6) GARANTIA: 03 meses.
- 7) Carga inicial: 4 horas.

Para suporte técnico, dúvidas, manutenção ou aquisição de partes para reposição, favor entrar em contato com:

LUXTEC Sistemas Opticos Ltda.
R. Dr. Souza Brito, 126/483 – Jd. Trevo
13030-070 - Campinas - SP
Tel: 55 (19) 3278-4959
Fax: 55 (19) 3278-0784
Website: www.luxtec.com.br